



## ИНСТРУКЦИЯ ПО УСТАНОВКЕ РИМСКИЕ ШТОРЫ

### Порядок установки

1. Распаковать изделие, аккуратно разрезав упаковочный рукав. Будьте осторожны с режущими предметами, которые могут повредить изделие.
2. Разметить предполагаемые места крепления кронштейнов (рис. 1). Количество кронштейнов зависит от длины карниза. Расстояние между кронштейнами не должно превышать 40 см.  
**ВНИМАНИЕ!** Установка изделия должна осуществляться по уровню горизонта.
3. Просверлить отверстия. При необходимости использовать дюбели\*.
4. Прикрутить двумя саморезами\* каждый кронштейн.
5. Вставить изделие в кронштейны до щелчка.
- 5.1. Если изделие оснащено электроприводом с радио управлением, то соединить провода привода и блока питания. Блок питания подсоединить в сеть 230 В (см. соответствующие инструкции).
- 5.2. Если изделие оснащено электроприводом с АКБ (аккумуляторной батареей), подсоединить батарею к приводу и при необходимости зарядить. АКБ можно установить на двусторонний скотч в любом месте.
6. Проверить работоспособность изделия путем опускания и поднятия полотна цепью или при помощи пульта управления.
7. Замятия полотна при транспортировке убираются с помощью бытового отпаривателя.

\* не входят в комплект поставки

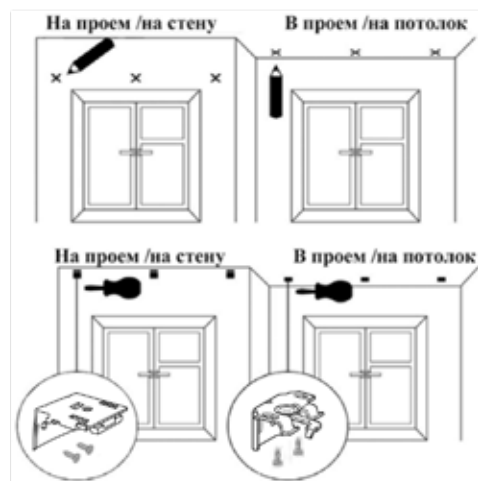


Рис. 1



## Инструкция по установке и эксплуатации. Римские шторы двойные

### Порядок установки

1. Распаковать изделие, аккуратно разрезав упаковочный рукав. Будьте осторожны с режущими предметами, которые могут повредить изделие.
2. Разметить предполагаемые места крепления кронштейнов (рис. 1). Количество кронштейнов зависит от длины карниза. Расстояние между кронштейнами не должно превышать 40 см.  
**ВНИМАНИЕ!** Установка изделия должна осуществляться по уровню горизонта.
3. Просверлить отверстия. При необходимости использовать дюбели\*.
4. Прикрутить двумя саморезами\* каждый кронштейн.
5. Вставить изделие в кронштейны.
  - 5.1. Если изделие оснащено электроприводом(и) с радио управлением, то соединить провода привода(ов) и блока(ов) питания. Блок(и) питания подсоединить в сеть 230 В (см. соответствующие инструкции).
  - 5.2. Если изделие оснащено электроприводом(и) с АКБ (аккумуляторной батареей), подсоединить батарею(и) к приводу(ам) и при необходимости зарядить. АКБ можно установить на двусторонний скотч в любом месте.
6. Проверить работоспособность изделия путем опускания и поднятия полотна цепью или при помощи пульта управления.
7. Замятия полотна при транспортировке убираются с помощью бытового отпаривателя.

\* не входят в комплект поставки

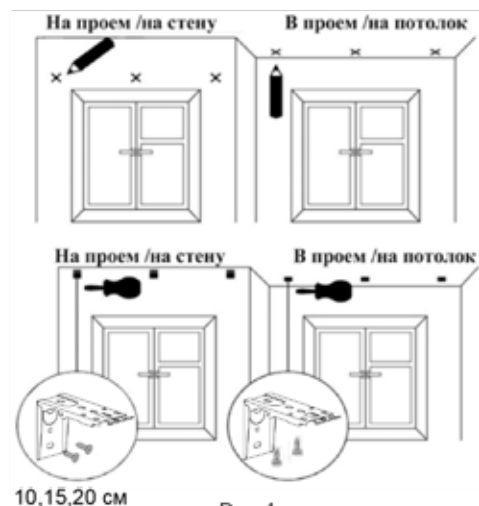


Рис. 1



## инструкция по установке римской наклонной шторы

### Порядок установки

1. Распаковать изделие, аккуратно разрезав упаковочный рукав. Будьте осторожны с режущими предметами, которые могут повредить изделие.
2. Разметить предполагаемые места крепления кронштейнов (рис. 1). Количество кронштейнов зависит от длины карниза. Расстояние между кронштейнами не должно превышать 40 см. **ВНИМАНИЕ!** Установка изделия должна осуществляться по уровню наклона.
3. Просверлить отверстия. При необходимости использовать дюбели\*.
4. Прикрутить двумя саморезами\* каждый кронштейн.
5. Вставить изделие в кронштейны и повернуть все защелки до упора влево.
  - 5.1. Если изделие оснащено электроприводом с радио управлением, то соединить провода привода и блока питания. Блок питания подсоединить в сеть 230 В (см. соответствующие инструкции).
  - 5.2. Если изделие оснащено электроприводом с АКБ (аккумуляторной батареей), подсоединить батарею к приводу и при необходимости зарядить. АКБ можно установить на двусторонний скотч в любом месте.
6. Проверить работоспособность изделия путем опускания и поднятия полотна цепью или при помощи пульта управления.
7. Замятия полотна при транспортировке убираются с помощью бытового отпаривателя.

\* не входят в комплект поставки

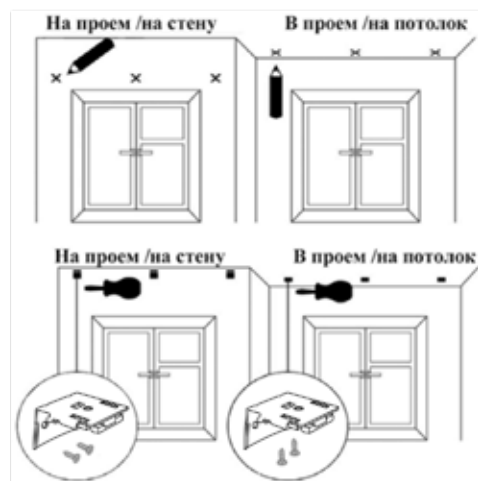


Рис. 1