



## ИНСТРУКЦИЯ ПО УСТАНОВКЕ И ЭКСПЛУАТАЦИИ РУЛОННЫЕ ШТОРЫ МАКСИ

### КЛАССИКА ММ ДЕНЬ-НОЧЬ МАКСИ 45 мм

#### Порядок установки

1. Распаковать изделие, аккуратно разрезав упаковочный рукав. Будьте осторожны с режущими предметами, которые могут повредить изделие. Раскрутить цепь управления.
2. Разметить предполагаемые места крепления кронштейнов (Рис.1), расстояние между кронштейнами равно ширине изделия.

**ВНИМАНИЕ!** Установка изделия должна осуществляться по уровню горизонта.

#### Примечания:

1. Для модели ДЕНЬ-НОЧЬ всегда дан размер готового изделия. При монтаже изделия кронштейн с крышкой с надписью RH на крышке должен быть установлен справа, а с надписью LH – слева.
2. При монтаже изделия с боковой фиксацией в проем необходимо, чтобы между краем изделия и проемом со стороны управления оставался зазор не менее 6 мм, а с другой стороны – не менее 9 мм (Рис.2).
3. Просверлив отверстия под кронштейны, при необходимости вставить дюбели\*. Если изделие с опцией боковой фиксации (только для моделей Классика МАКСИ), то наложить кронштейны для боковой фиксации на обычные кронштейны, как показано на рис.3. Прикрутить кронштейны саморезами\*.

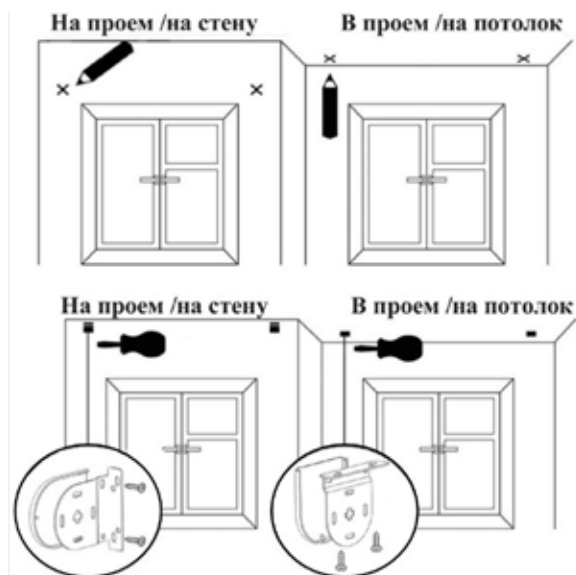


Рис. 1. Разметка и установка кронштейнов

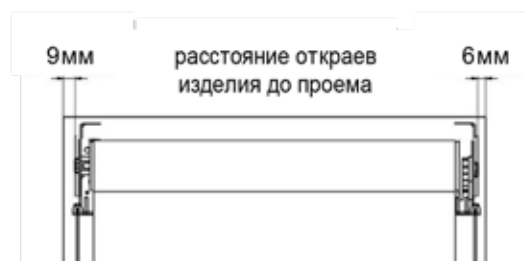


Рис. 2. Зазор между изделием и проемом (при установке с боковой фиксацией)

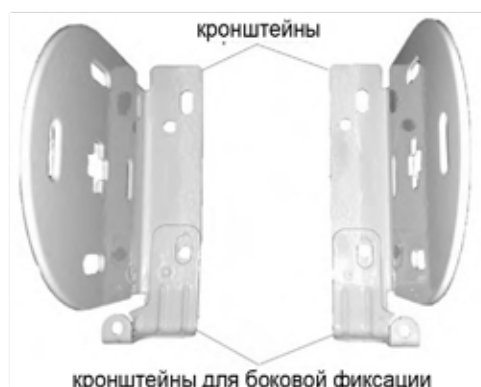


Рис. 3. Установка верхних кронштейнов для боковой фиксации

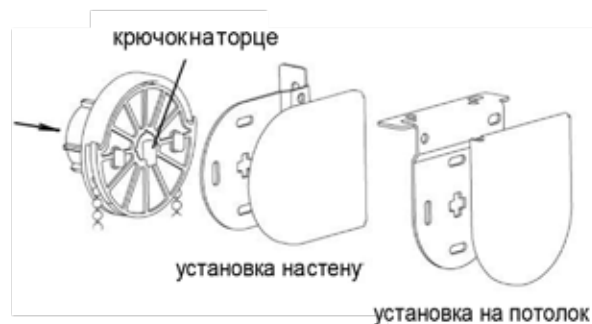


Рис. 4. Установка изделия в кронштейны



## ИНСТРУКЦИЯ ПО УСТАНОВКЕ И ЭКСПЛУАТАЦИИ РУЛОННЫЕ ШТОРЫ МАКСИ

Пункты 4-9 только для изделий с боковой фиксацией (рис.3,5)

4. Установить фиксатор (1) на один конец троса (2) и закрутить винт. Вставить свободный конец троса в паз кронштейна для боковой фиксации и продеть его до конца. Повторить операцию со вторым тросом.
5. Продеть тросы через крышки (3) в рейке нижней с двух сторон.
6. Установить фиксаторы на нижние концы троса, закрутить винты.
7. В зависимости от места монтажа боковой фиксации:
  - при монтаже на стену разметить предполагаемые места установки опор-кронштейнов (6) для боковой фиксации;
  - при монтаже на пол/потолок разметить предполагаемые места установки опор (5) для боковой фиксации.
8. Просверлить отверстия под опоры, при необходимости вставить дюбели\*. Прикрутить опоры саморезами\*.
9. Вставить фиксаторы в крышки опор (4), крышки опор вставить в опоры.
10. Вставить трубу в кронштейн со стороны управления таким образом, чтобы крючок на торце был направлен вертикально вниз (Рис.4). Вставить изделие во второй кронштейн с другой стороны. Для модели ДЕНЬ-НОЧЬ сначала устанавливать дальнее изделие, затем ближнее.
11. Проверить работоспособность изделия путем опускания и поднятия полотна. Полотно ткани при поднятии/опускании не должно касаться окружающих предметов!

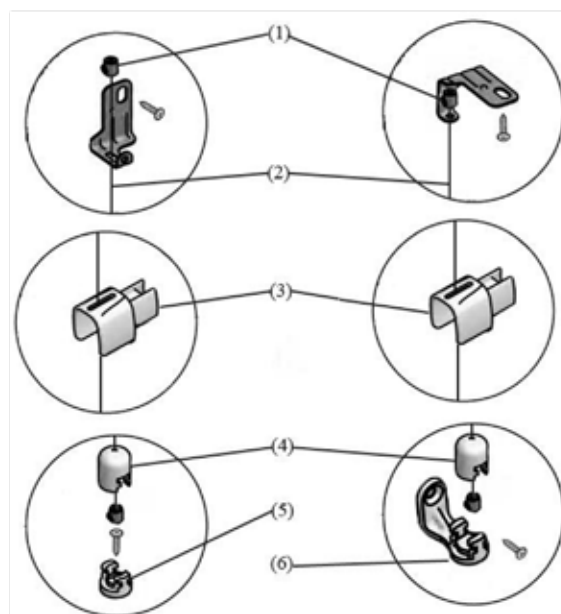


Рис. 5. Установка боковой фиксации  
а) монтаж на пол/потолок; б) монтаж на стену

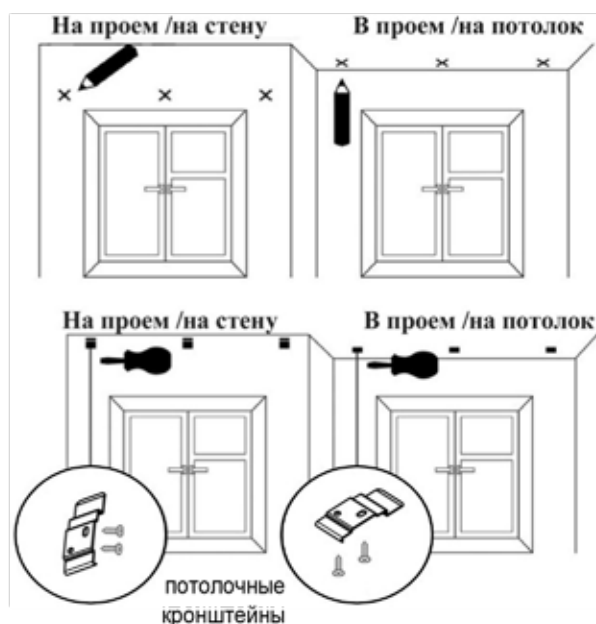


Рис. 6. Пример установки кассетных штор  
AMG на 3 кронштейна